

**UCHWAŁA NR XXVII/183/2021
RADY GMINY DRAWSKO**

z dnia 28 kwietnia 2021 r.

w sprawie ustanowienia użytku ekologicznego „Jezioro Zgniłe”

Na podstawie art.18 ust. 2 pkt 15, art. 40 ust. 1 i art. 42 ustawy z dnia 8 marca 1990 r. o samorządzie gminnym (Dz. U. z 2020 r., poz. 713 ze zm.), art. 42, art. 44 ust. 1 i 2 oraz art. 45 ustawy z dnia 16 kwietnia 2004 r. o ochronie przyrody (Dz. U. z 2020 r., poz. 55 ze zm.) – po uzgodnieniu z Regionalnym Dyrektorem Ochrony Środowiska w Poznaniu, Rada Gminy Drawsko, uchwała co następuje:

§ 1. 1. Ustanawia się następujący użytek ekologiczny „Jezioro Zgniłe”, o powierzchni 18.38 ha, położony na terenie Nadleśnictwa Potrzebowice w leśnictwie Kaczeniec. 2. Jezioro Zgniłe znajduje się na działkach o nr geodezyjnych 7143/2, 7144/2, 7144/4 i 7163/11 w obrębie ewidencyjnym Piłka, gmina Drawsko, powiat czarnkowsko-trzcianecki, województwo wielkopolskie oraz na działkach o nr geodezyjnych 7145/1 i 7145/2 w obrębie ewidencyjnym Kwiejce Nowe, gmina Drawsko, powiat czarnkowsko-trzcianecki, województwo wielkopolskie.

§ 2. 1. Położenie użytku ekologicznego przedstawia mapa stanowiąca załącznik graficzny nr 1 do niniejszej uchwały. 2. Granice użytku ekologicznego „Jezioro Zgniłe” w postaci wykazu punktów jej załamania w układzie współrzędnych płaskich prostokątnych PL-1992 oraz PL-2000 zawiera tabela stanowiąca załącznik nr 2 do niniejszej uchwały. 3. Wykaz gatunków objętych ochroną gatunkową występujących w obszarze projektowanego użytku ekologicznego „Jezioro Zgniłe” stanowi załącznik nr 3 do niniejszej uchwały.

§ 3. Nadzór nad użytkowaniem ekologicznym powierza się Nadleśniczemu Nadleśnictwa Potrzebowice.

§ 4. Szczególnym celem ustanowienia użytku ekologicznego „Jezioro Zgniłe” jest ochrona śródleśnego zbiornika wodnego z otaczającymi go siedliskami i rzadkimi gatunkami roślin i zwierząt.

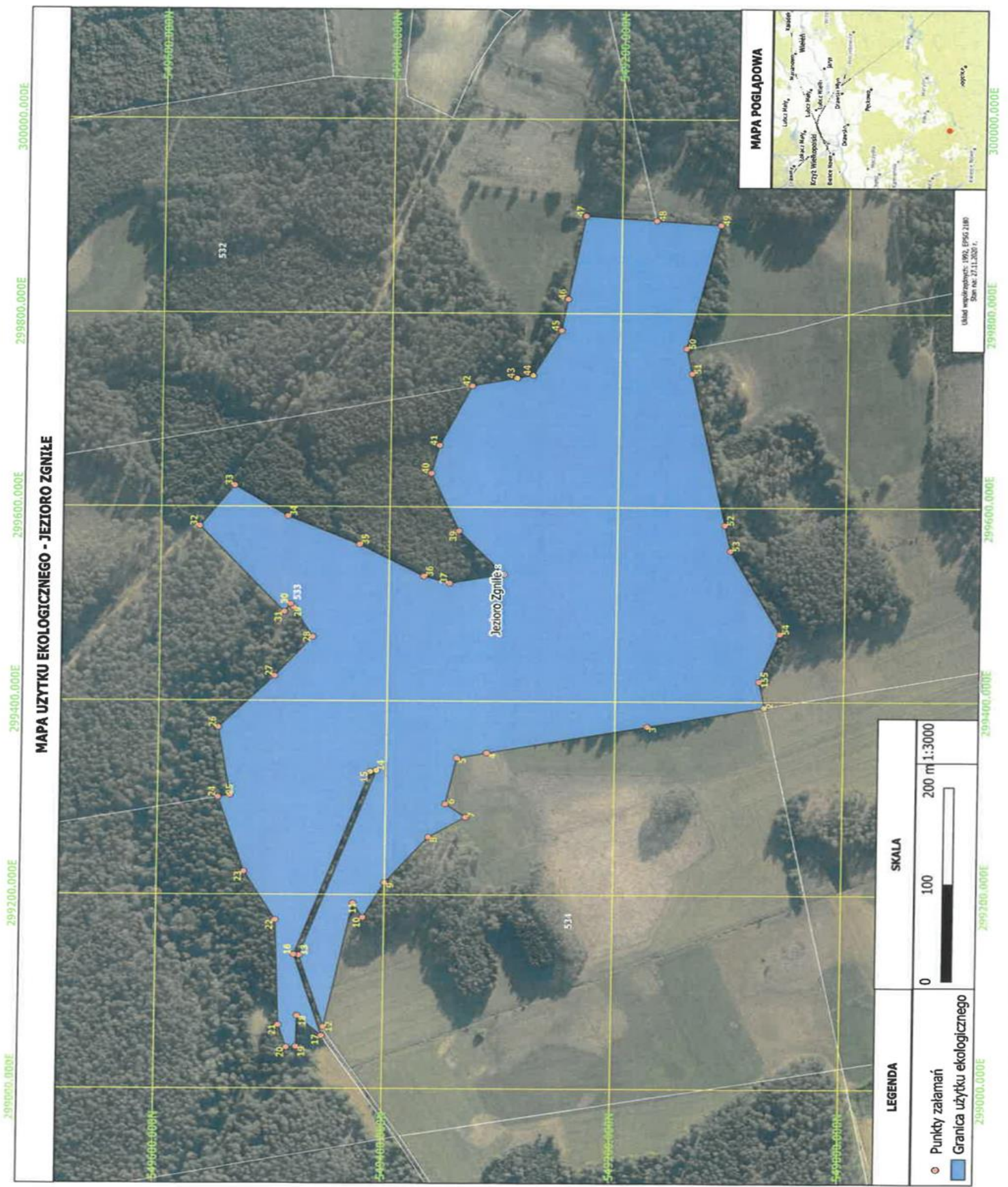
§ 5. W celu zachowania wartości przyrodniczych użytku ekologicznego wymienionego w § 1 wprowadza się na jego terenie następujące zakazy: 1) niszczenia, uszkodzenia lub przekształcania obiektu lub obszaru, 2) wykonywania prac ziemnych trwale zniekształcających rzeźbę terenu, z wyjątkiem prac związanych z zabezpieczeniem przeciwsztormowym lub przeciwpowodziowym albo budową, odbudową, utrzymywaniem, remontem lub naprawą urządzeń wodnych, 3) uszkodzenia i zanieczyszczenia gleby, 4) dokonywania zmian stosunków wodnych, jeżeli zmiany te nie służą ochronie przyrody albo racjonalnej gospodarce rolnej, leśnej, wodnej lub rybackiej, 5) likwidowania, zasypywania i przekształcania naturalnych zbiorników wodnych, starorzeczy oraz obszarów wodno-błotnych, 6) wylewania gnojowicy, z wyjątkiem nawożenia użytkowanych gruntów rolnych, 7) zmiany sposobu użytkowania ziemi, 8) wydobywania do celów gospodarczych skał, w tym torfu, oraz skamieniałości, w tym kopalnych szczątków roślin i zwierząt, a także minerałów i bursztynu, 9) umyślnego zabijania dziko występujących zwierząt, niszczenia nor, legowisk zwierzęcych oraz tarlisk i złożonej ikry, z wyjątkiem amatorskiego połowu ryb oraz wykonywania czynności związanych z racjonalną gospodarką rolną, leśną, rybacką i łowiecką, 10) zbierania, niszczenia, uszkodzenia roślin i grzybów na obszarach użytków ekologicznych, utworzonych w celu ochrony stanowisk, siedlisk lub ostoi roślin i grzybów chronionych, 11) umieszczania tablic reklamowych.

§ 6. Wykonanie uchwały powierza się Wójtowi Gminy Drawsko.

§ 7. Uchwała wchodzi w życie po upływie 14 dni od daty jej opublikowania w Dzienniku Urzędowym Województwa Wielkopolskiego.

Przewodniczący Rady Gminy
Drawsko

Ryszard Jablonowski



Opis przebiegu granicy w postaci wykazu współrzędnych punktów załamania granicy w państwowym systemie odniesień przestrzennych (układ współrzędnych płaskich prostokątnych PL-1992 oraz PL-2000)

Jezioro Zgnite

id_ob	Układ 1992		Układ 2000		Nazwa użytku ekologicznego
	X	Y	X	Y	
1	299420,72	549075,15	5569223,74	5849065,68	Jezioro Zgnite
2	299393,99	549069,89	5569197,34	5849058,94	Jezioro Zgnite
3	299373,85	549172,42	5569171,52	5849160,21	Jezioro Zgnite
4	299346,36	549312,40	5569136,29	5849298,47	Jezioro Zgnite
5	299341,22	549338,56	5569129,70	5849324,31	Jezioro Zgnite
6	299293,87	549348,11	5569081,89	5849331,22	Jezioro Zgnite
7	299280,22	549330,28	5569069,25	5849312,65	Jezioro Zgnite
8	299259,51	549362,80	5569046,76	5849343,98	Jezioro Zgnite
9	299212,42	549400,42	5568997,64	5849378,93	Jezioro Zgnite
10	299176,40	549419,11	5568960,63	5849395,59	Jezioro Zgnite
11	299191,21	549427,87	5568974,93	5849405,16	Jezioro Zgnite
12	299063,47	549452,20	5568846,02	5849422,36	Jezioro Zgnite
13	299137,37	549474,36	5568918,58	5849448,60	Jezioro Zgnite
14	299328,19	549408,68	5569112,79	5849393,61	Jezioro Zgnite
15	299327,17	549414,25	5569111,47	5849399,12	Jezioro Zgnite
16	299138,05	549478,85	5568919,01	5849453,12	Jezioro Zgnite
17	299054,16	549453,70	5568836,63	5849423,34	Jezioro Zgnite
18	299074,98	549475,22	5568856,23	5849445,99	Jezioro Zgnite
19	299043,14	549475,72	5568824,41	5849444,72	Jezioro Zgnite
20	299042,36	549484,24	5568823,15	5849453,18	Jezioro Zgnite
21	299065,42	549491,45	5568845,78	5849461,66	Jezioro Zgnite
22	299173,85	549495,37	5568953,85	5849471,61	Jezioro Zgnite
23	299223,59	549523,48	5569001,96	5849502,44	Jezioro Zgnite
24	299300,44	549547,36	5569077,37	5849530,56	Jezioro Zgnite
25	299302,51	549536,85	5569080,03	5849520,18	Jezioro Zgnite
26	299372,43	549547,88	5569149,24	5849535,08	Jezioro Zgnite
27	299425,51	549498,92	5569204,97	5849489,14	Jezioro Zgnite
28	299465,84	549466,30	5569247,05	5849458,80	Jezioro Zgnite
29	299496,65	549483,35	5569276,88	5849477,54	Jezioro Zgnite
30	299499,71	549485,93	5569279,79	5849480,29	Jezioro Zgnite
31	299491,70	549491,36	5569271,49	5849485,27	Jezioro Zgnite
32	299579,82	549566,58	5569355,31	5849565,28	Jezioro Zgnite
33	299621,88	549536,08	5569399,00	5849537,16	Jezioro Zgnite
34	299590,25	549489,34	5569370,02	5849488,73	Jezioro Zgnite
35	299561,15	549426,59	5569344,44	5849424,45	Jezioro Zgnite
36	299528,53	549369,80	5569315,02	5849365,92	Jezioro Zgnite
37	299521,42	549347,21	5569309,18	5849342,97	Jezioro Zgnite
38	299530,63	549299,73	5569321,02	5849296,06	Jezioro Zgnite
39	299575,47	549339,51	5569363,58	5849338,28	Jezioro Zgnite
40	299634,79	549364,43	5569421,44	5849366,46	Jezioro Zgnite
41	299663,59	549357,56	5569450,58	5849361,20	Jezioro Zgnite
42	299725,05	549329,51	5569513,52	5849336,61	Jezioro Zgnite
43	299733,20	549290,48	5569523,82	5849298,08	Jezioro Zgnite
44	299736,08	549276,68	5569527,47	5849284,46	Jezioro Zgnite
45	299782,51	549252,48	5569575,18	5849262,88	Jezioro Zgnite
46	299814,74	549246,94	5569607,67	5849259,14	Jezioro Zgnite
47	299900,46	549232,19	5569694,10	5849249,17	Jezioro Zgnite
48	299895,75	549170,28	5569692,84	5849187,08	Jezioro Zgnite
49	299891,46	549113,87	5569691,69	5849130,51	Jezioro Zgnite

50	299764,05	549142,75	5569562,84	5849152,27	Jezioro Zgnite
51	299738,25	549137,66	5569537,36	5849145,75	Jezioro Zgnite
52	299581,98	549106,91	5569383,01	5849106,36	Jezioro Zgnite
53	299555,47	549101,69	5569356,83	5849099,67	Jezioro Zgnite
54	299469,89	549057,17	5569273,84	5849050,46	Jezioro Zgnite
55	299420,72	549075,15	5569223,74	5849065,68	Jezioro Zgnite

Tabela nr 1. Wykaz gatunków objętych ochroną gatunkową występujących w obszarze projektowanego użytku ekologicznego „Jezioro Zgniłe”.

Nr	Nazwa gatunkowa	Nazwa łacińska	Ochrona gatunkowa	Kategoria z czerwonej listy
ROŚLINY				
1	Drabik drzewkowy	<i>Climacium dendroides</i>	Częściowa	
2	Gajnik lśniący	<i>Hylocomium splendens</i>	Częściowa	
3	Torfowiec błotny	<i>Sphagnum palustre</i>	Częściowa	
4	Torfowiec brunatny	<i>Sphagnum fuscum</i>	Częściowa	
5	Płonnik pospolity	<i>Polytrichum commune</i>	Częściowa	
6	Próchniczek błotny	<i>Aulacomnium palustre</i>	Częściowa	
7	Rokietnik pospolity	<i>Pleurozium schreberi</i>	Częściowa	
8	Rosiczka okrągłolistna	<i>Drosera rotundifolia</i>	Ścisła	NT
9	Bobrek trójlistkowy	<i>Menyanthes trifoliata</i>	Częściowa	
10	Jaskier wielki	<i>Ranunculus lingua</i>	Częściowa	
11	Grzybień białe	<i>Nymphaea alba</i>	Częściowa	
12	Kocanki piaskowe	<i>Heliochrysum arenarium</i>	Częściowa	
13	Kukułka szerokolistna	<i>Dactylorhiza majalis</i>	Częściowa	
ZWIERZĘTA				
1	Traszka zwyczajna	<i>Lissotriton vulgaris</i>	Częściowa	
2	Ropucha szara	<i>Bufo bufo</i>	Częściowa	
3	Żaba moczarowa	<i>Rana arvalis</i>	Ścisła	
4	Żaba trawna	<i>Rana temporaria</i>	Częściowa	
5	Żaba jeziorkowa	<i>Pelophylax lessonae</i>	Częściowa	
6	Żaba wodna	<i>Pelophylax kl. esculentus</i>	Częściowa	
7	Żuraw	<i>Grus grus</i>	Ścisła	
8	Bóbr europejski	<i>Castor fiber</i>	Częściowa	
9	Zaskroniec zwyczajny	<i>Natrix Natrix</i>	Częściowa	