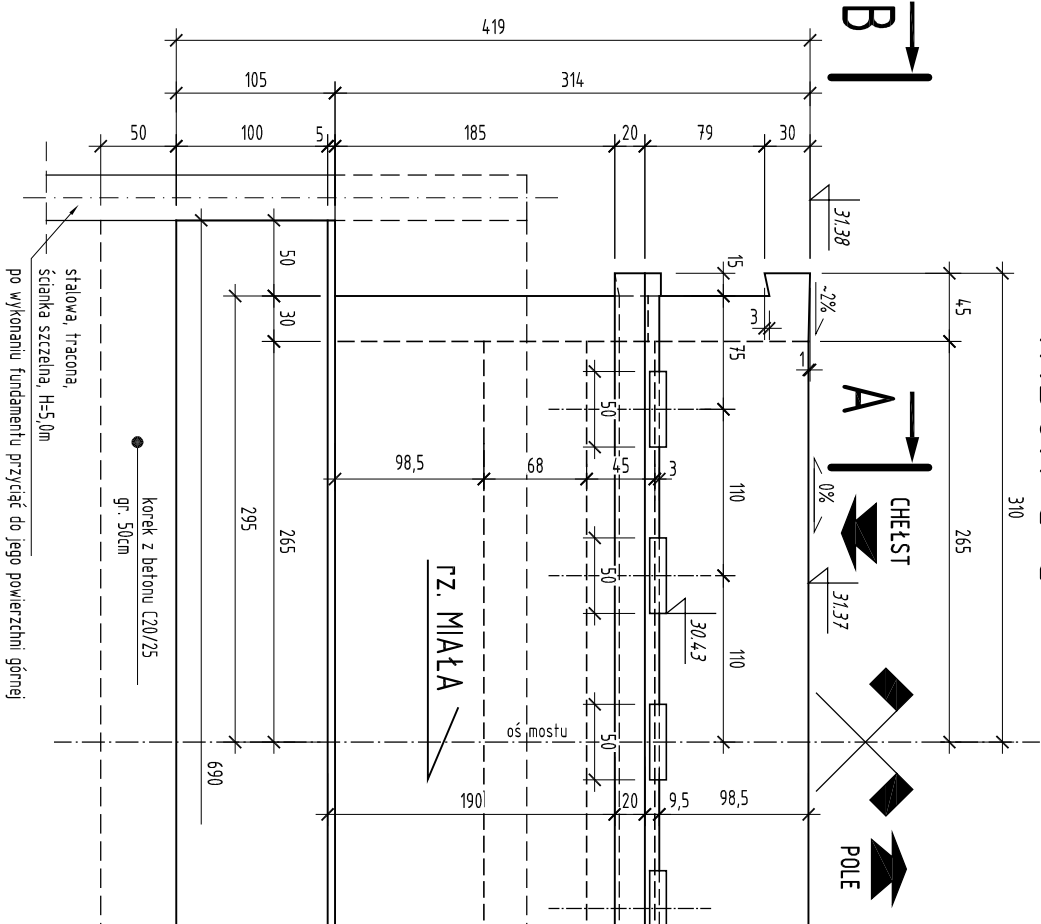
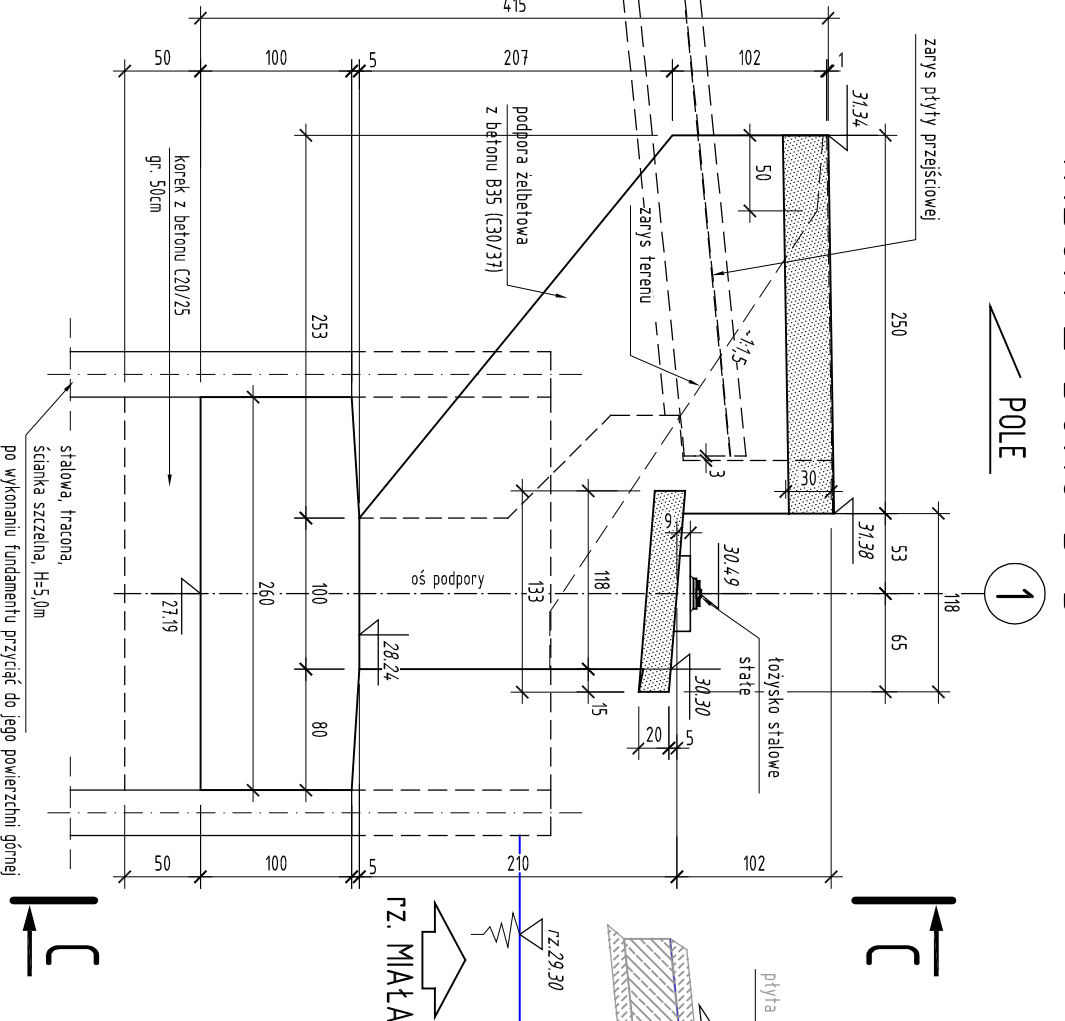


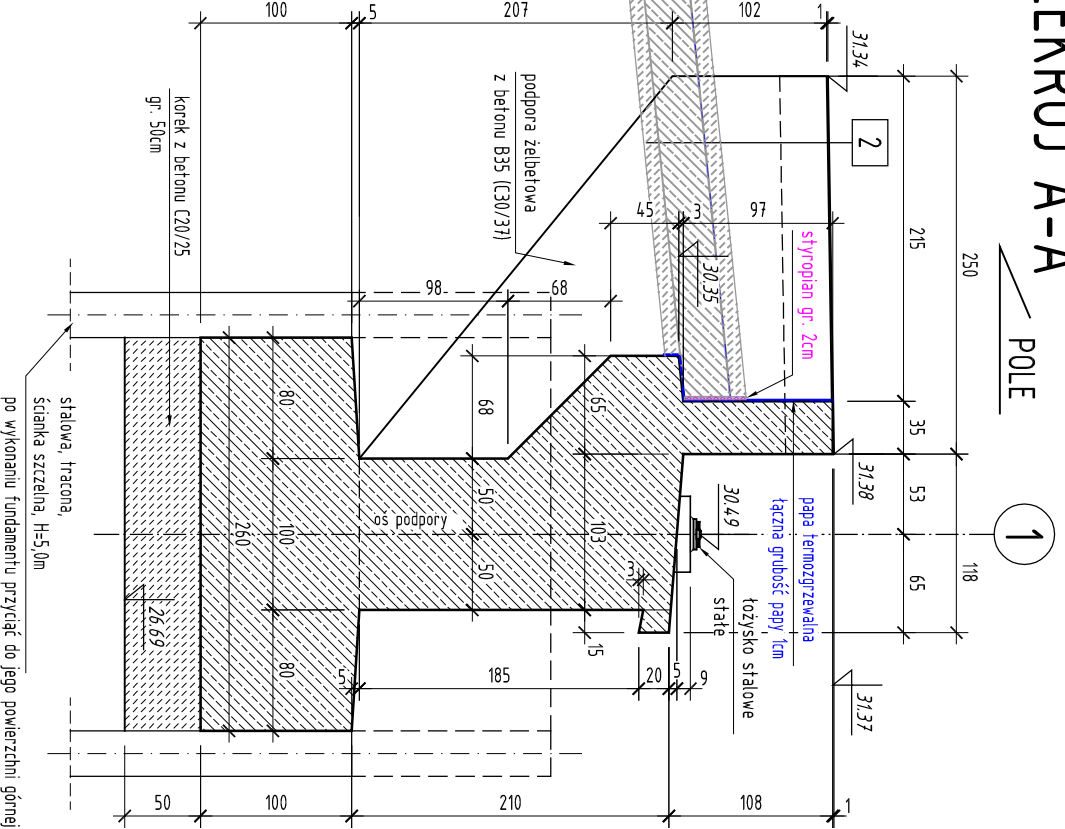
WIDOK C-C



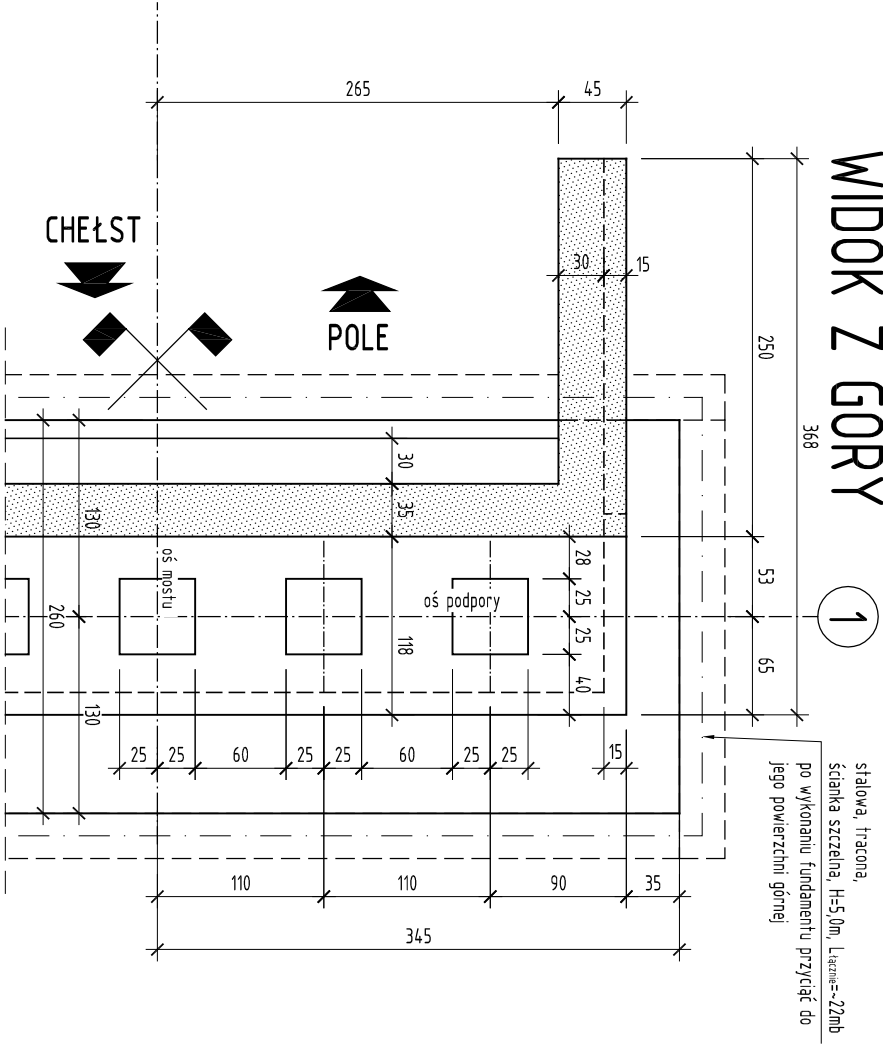
WIDOK Z BOKU B-B



PRZEKRÓJ A-A


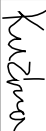


WIDOK Z GÓRY



UWAGA:

- Konstrukcję podpór wykonać z betonu C30/37 (B35).
- Powierzchnie podpór stykające się z gruntem zabezpieczyć powłoką izolacją bitumiczną ułożoną w 3 warstwach o łącznej grubości 2 mm. Izolację należy wyprowadzić min. 10cm ponad powierzchnię terenu.
- Powierzchnie odstępniące zabezpieczyć elastyczną powłoką na bazie akrylanów.
- Wszystkie naroża ostre należy fazować 2x2cm.
- Gabaryty podpory nr 1 są lustrzanym odbiciem podpory nr 2.

Pracownia projektowa:  Zakład Projektowo – Realizacyjny Robot Inżynierskich Roman Zdrojewski 62-100 Wągrowiec, ul. Poznańska 27/13 tel. 507-120-032, REGON 570304394			Inwestor:  <b>GMINA DRAWSKO</b> ul. Powstańców Wlkp. 121 64-733 Drawsko		
Nazwa projektu - obiektu:	Budowa mostu przez rzekę Miałą w ciągu drogi gminnej na działkach o nr ewid. 209, 85/1 w obrębie Moczydła i działkach o nr ewid. 2 i 12/1 w obrębie Chęst w gminie Drawsko				
Stadium:	Projekt wykonawczy				
Tytuł rysunku:	RYSUNEK BUDOWLANY PODPORY				
Stanowisko	Imię i nazwisko	Nr uprawnień	Specjalność	Podpis	
Projektant	mgr inż. Zbigniew Ejchszetel	160/80/Pw	konstrukcyjno - inżynierska w zakresie mostów		
Sprawdzający	mgr inż. Rafał Kuźma	WK/P0308/POOM/09	mostowa		
Data opracowania: marzec, 2018		Skala: 1:50	Nr rysunku:	8	